

WF501-WF502 配置软件升级步骤

1. 将机器插上配置线与电脑连接，在电脑弹出新磁盘后，点击“Read”如图 1

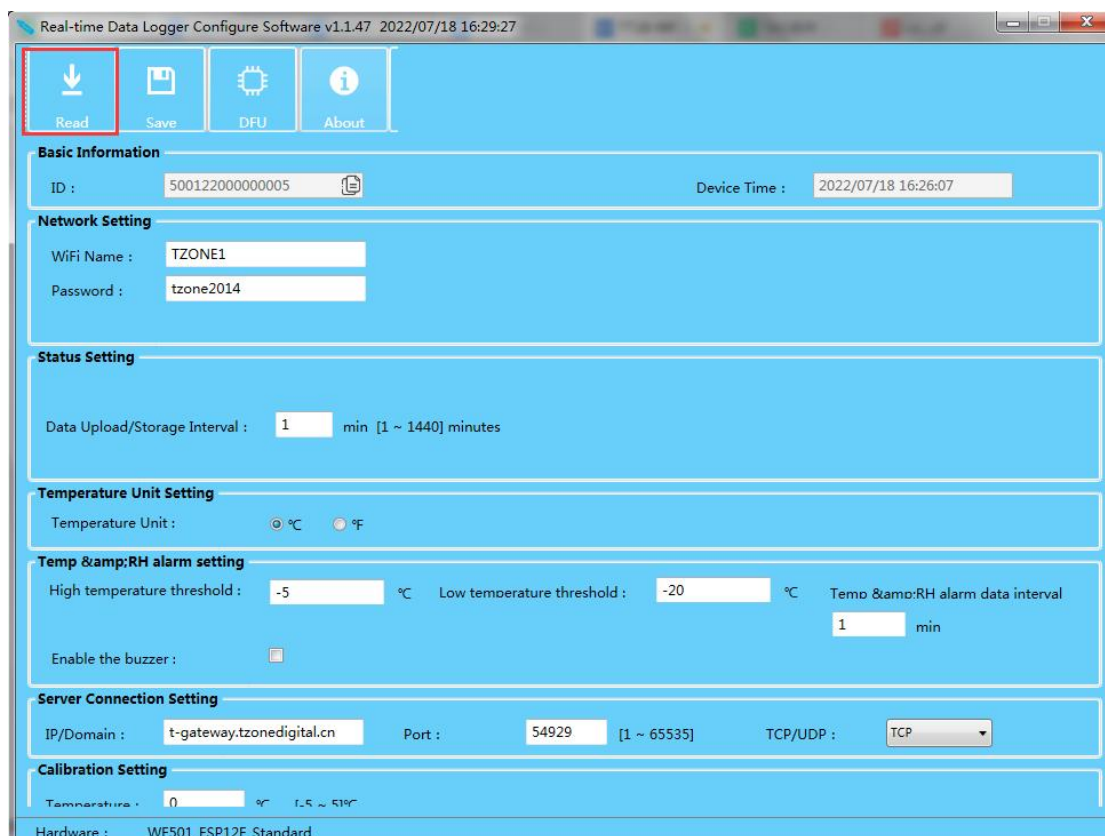


图 1

2. 点击“DFU”，如图 2

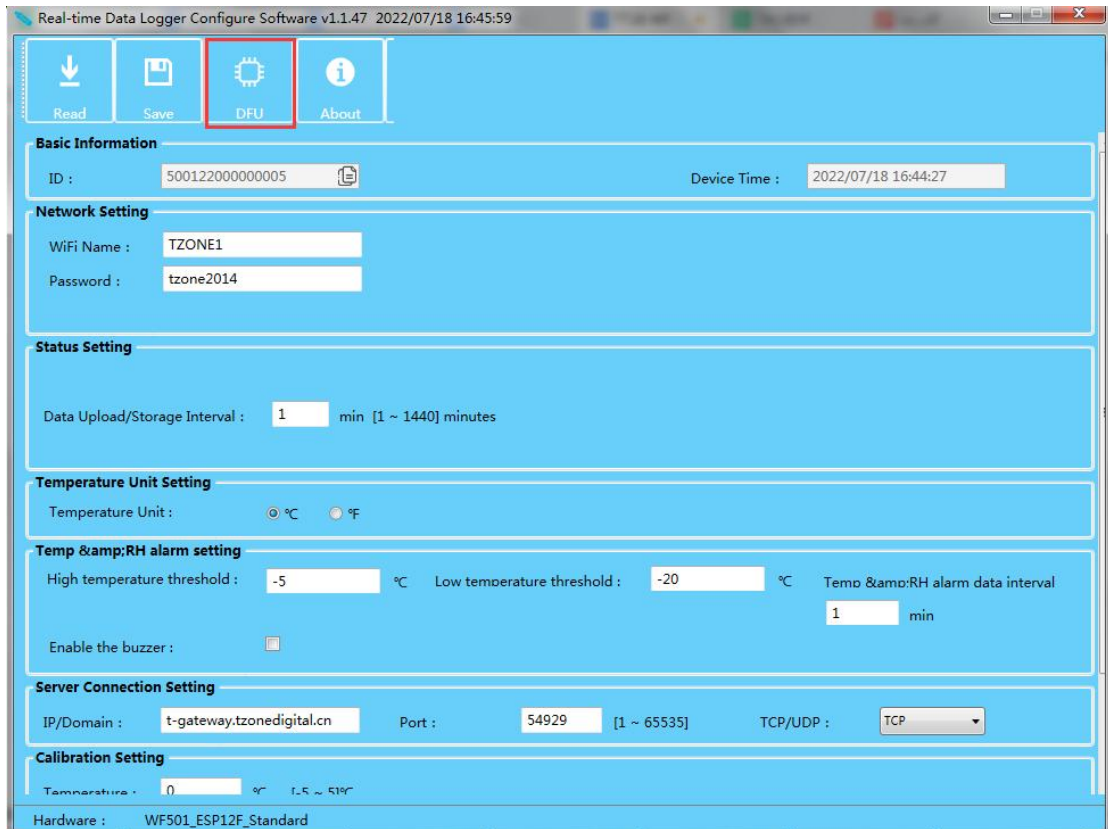


图 2

3. 在弹出对话框后按住机器按钮别松，然后点击“是”，5s 后再松开按键，此时机器指示灯应红绿灯同时长亮，代表机器已经进入配置模式，如图 3（图 4 的“是”和“否”会根据电脑的中英文系统自动匹配，即英文系统时显示“YES”与“NO”）

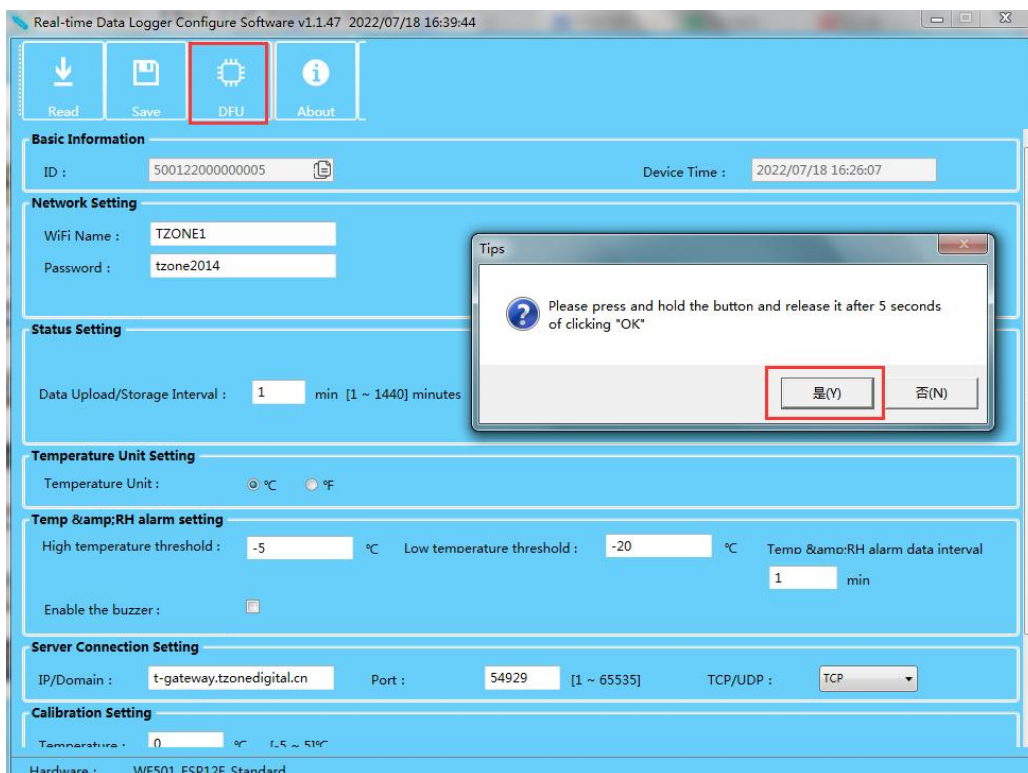


图 3

4. 根据对话框提示安装驱动，如图 4、图 5、图 6、图 7、图 8

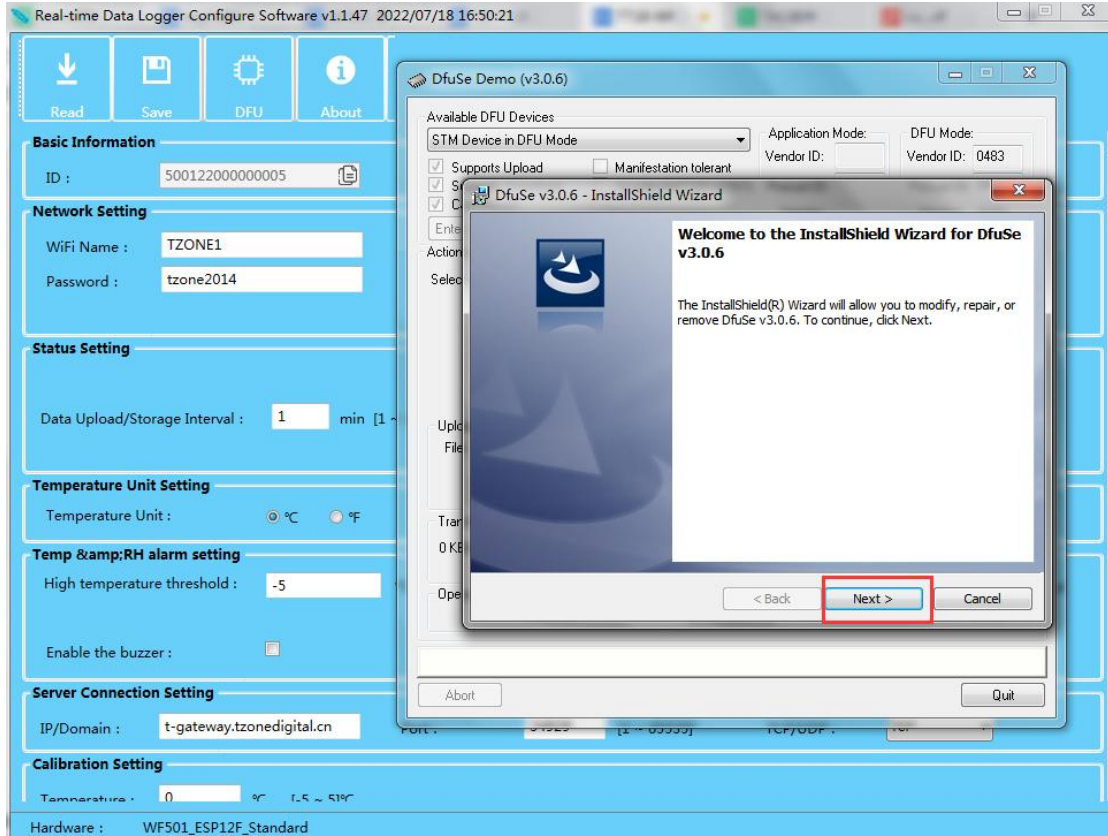


图 4

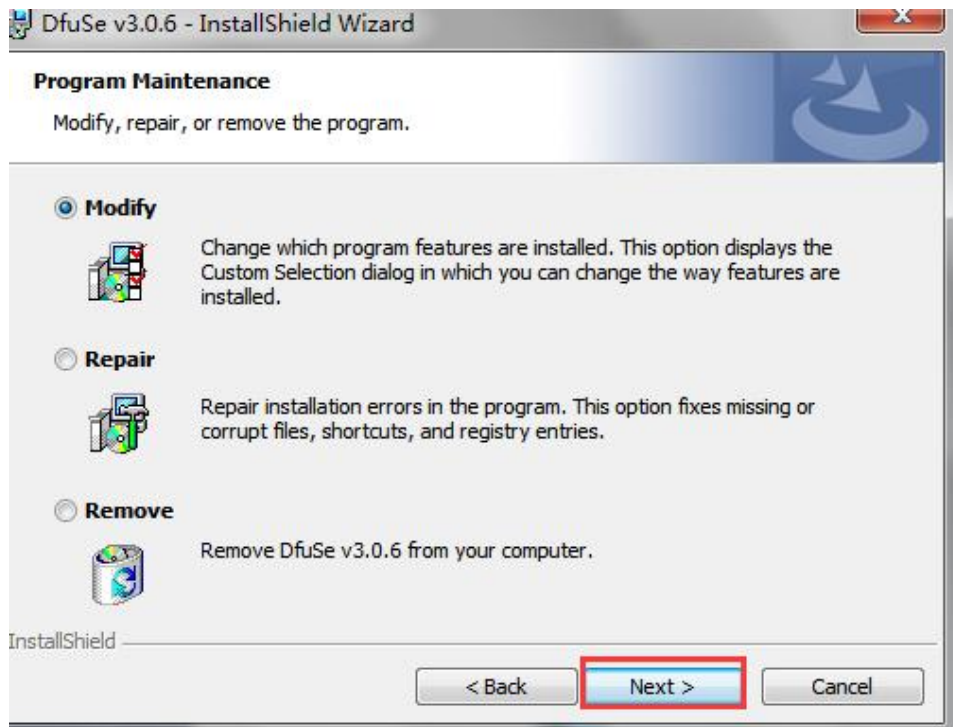


图 5

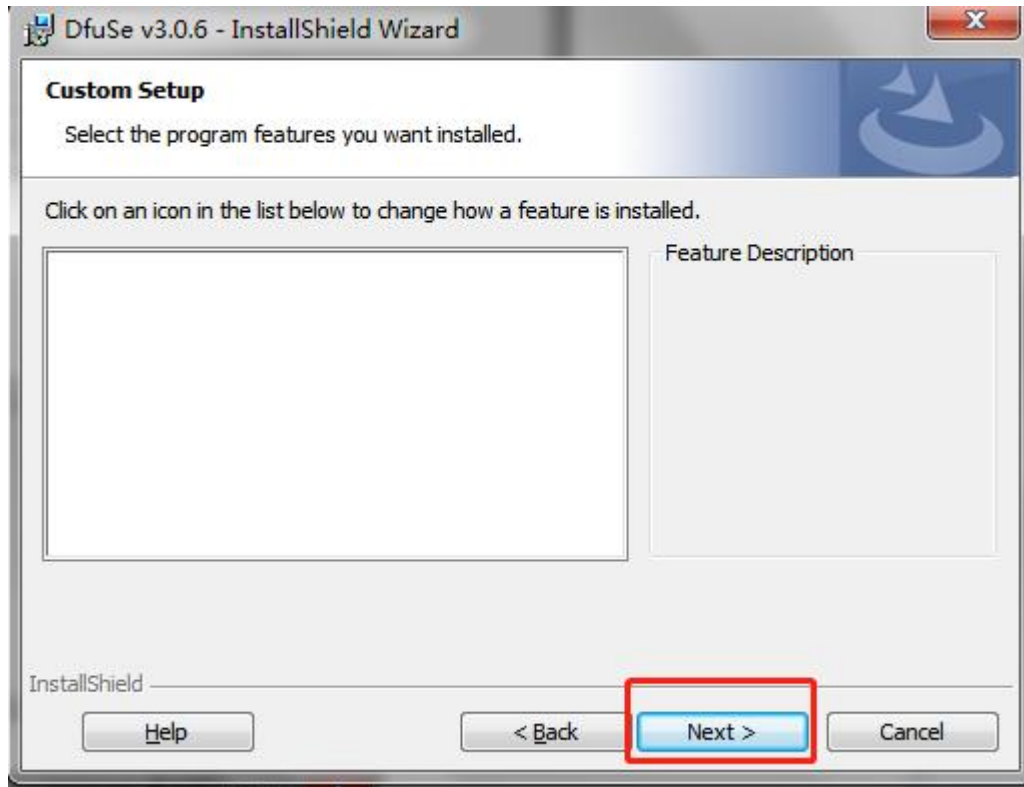


图 6

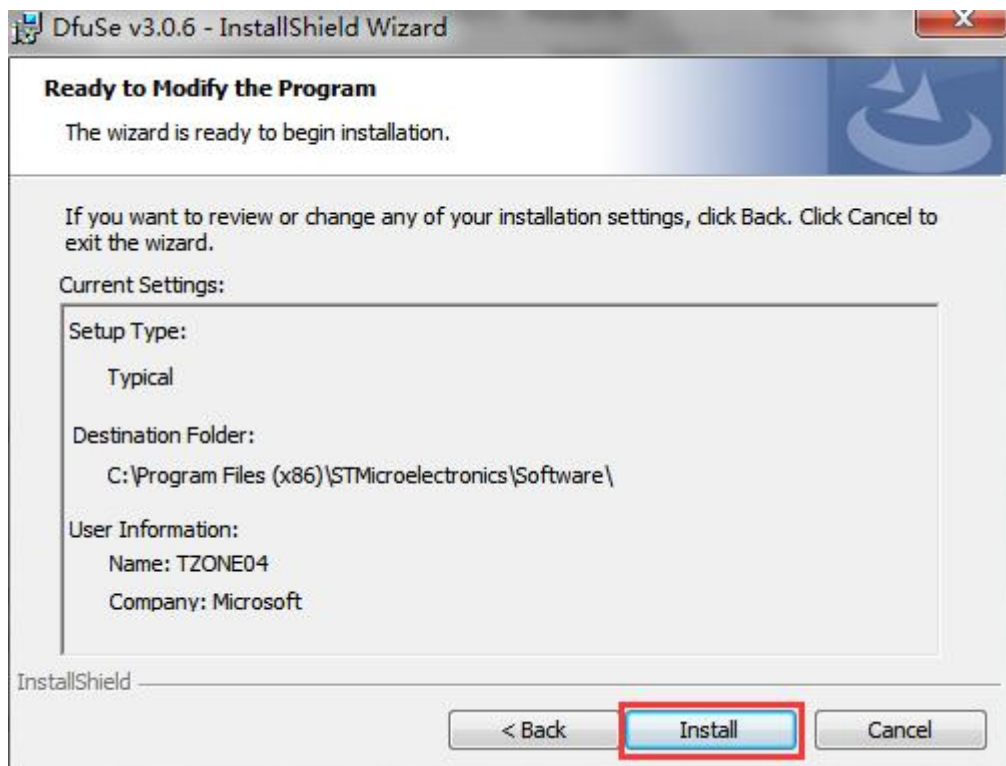


图 7

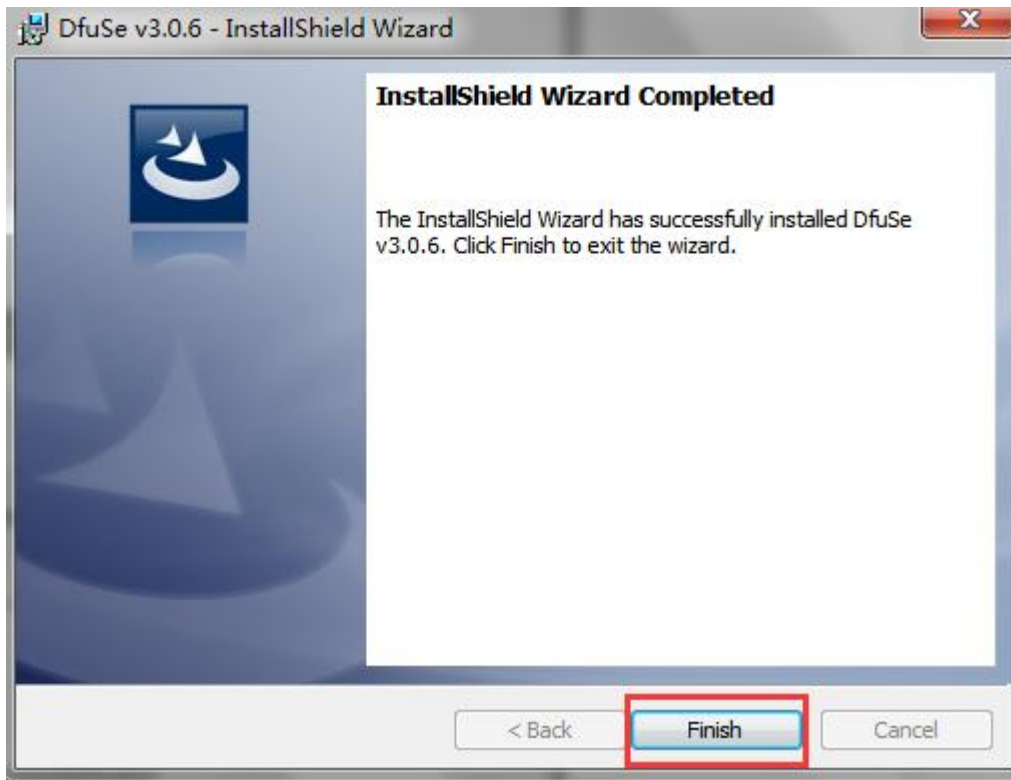


图 8

5. 安装完驱动后，选择要升级的固件，如图 9、图 10

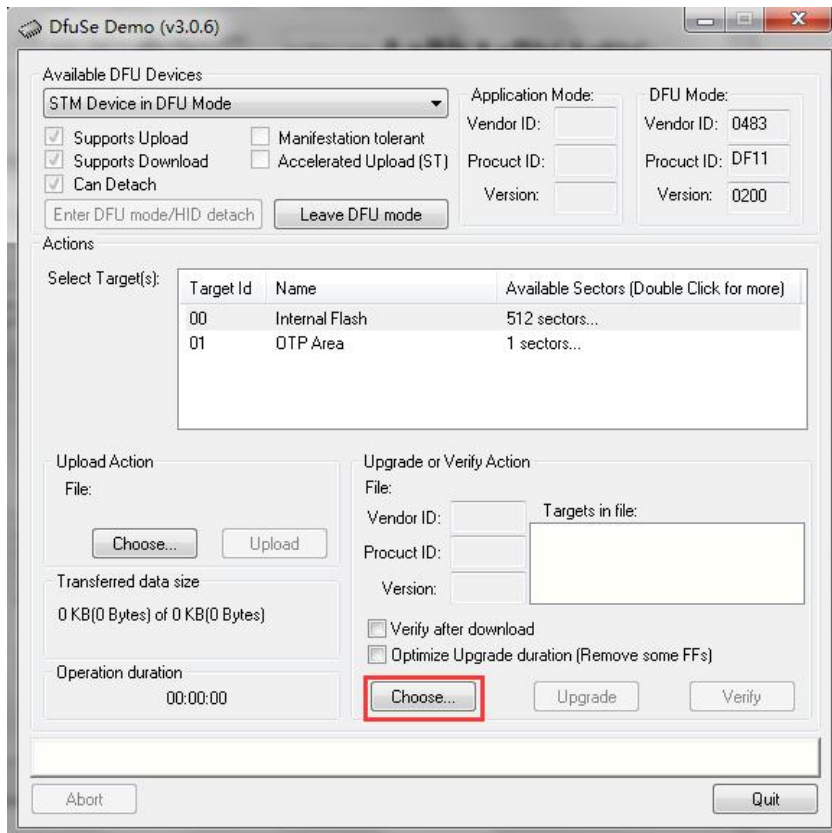


图 9

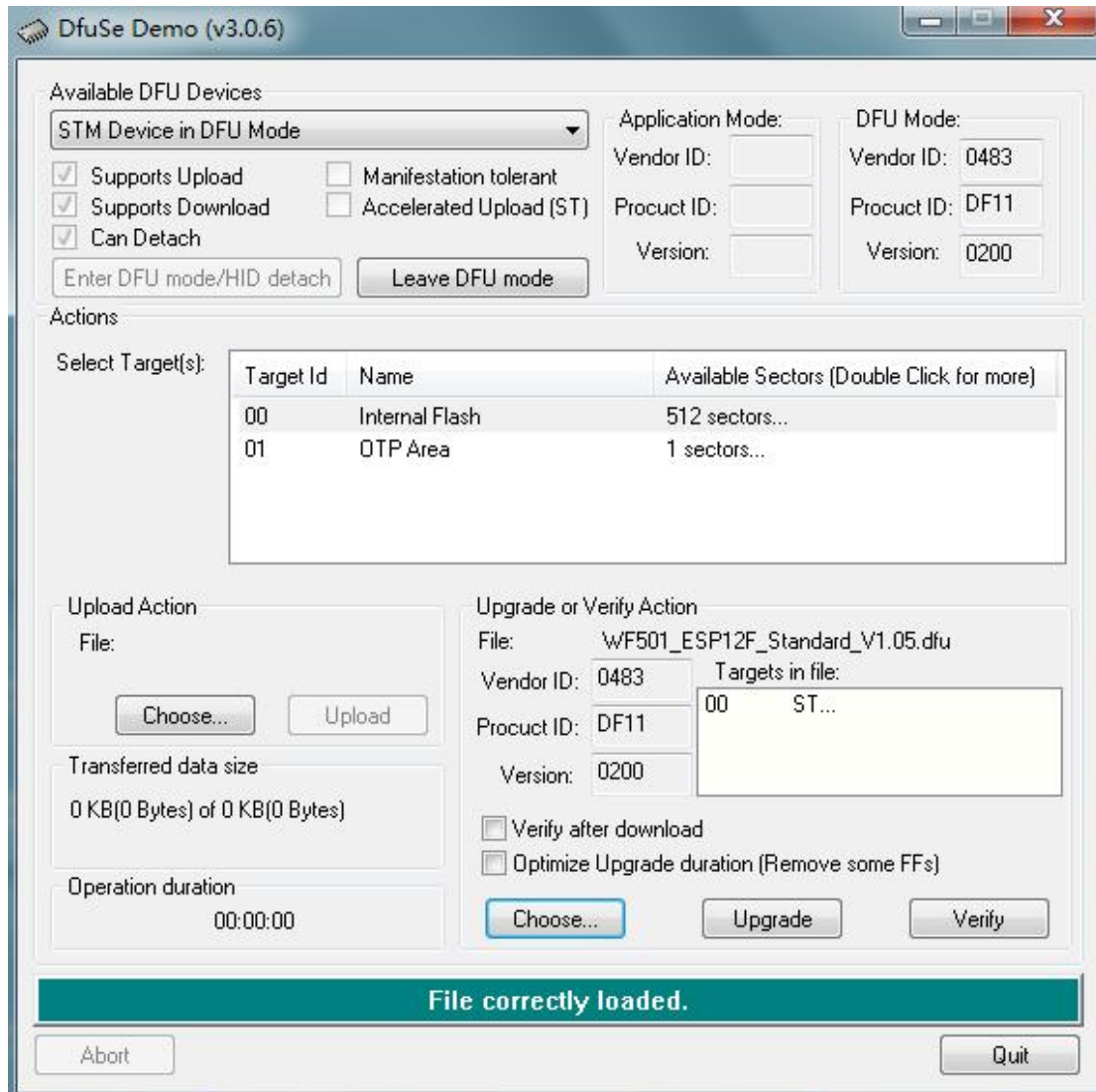


图 10

6. 选择完要升级的固件后点击“Upgrade”，如图 11

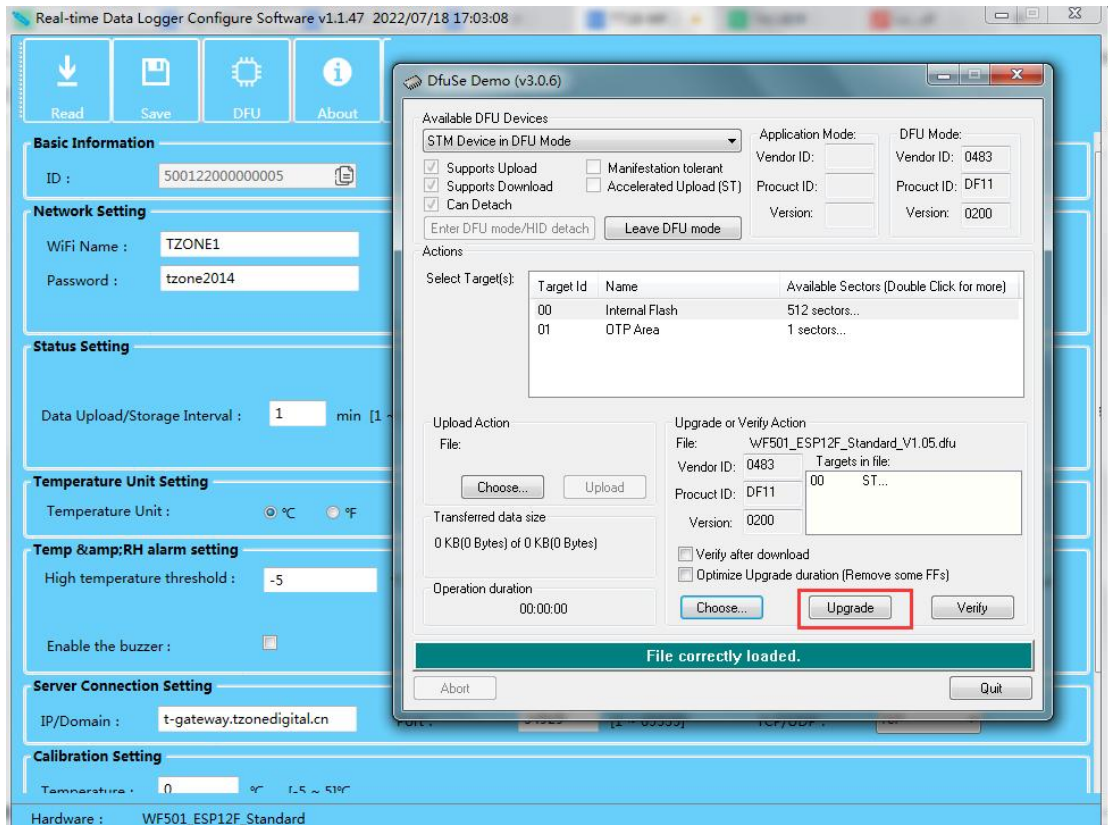


图 11

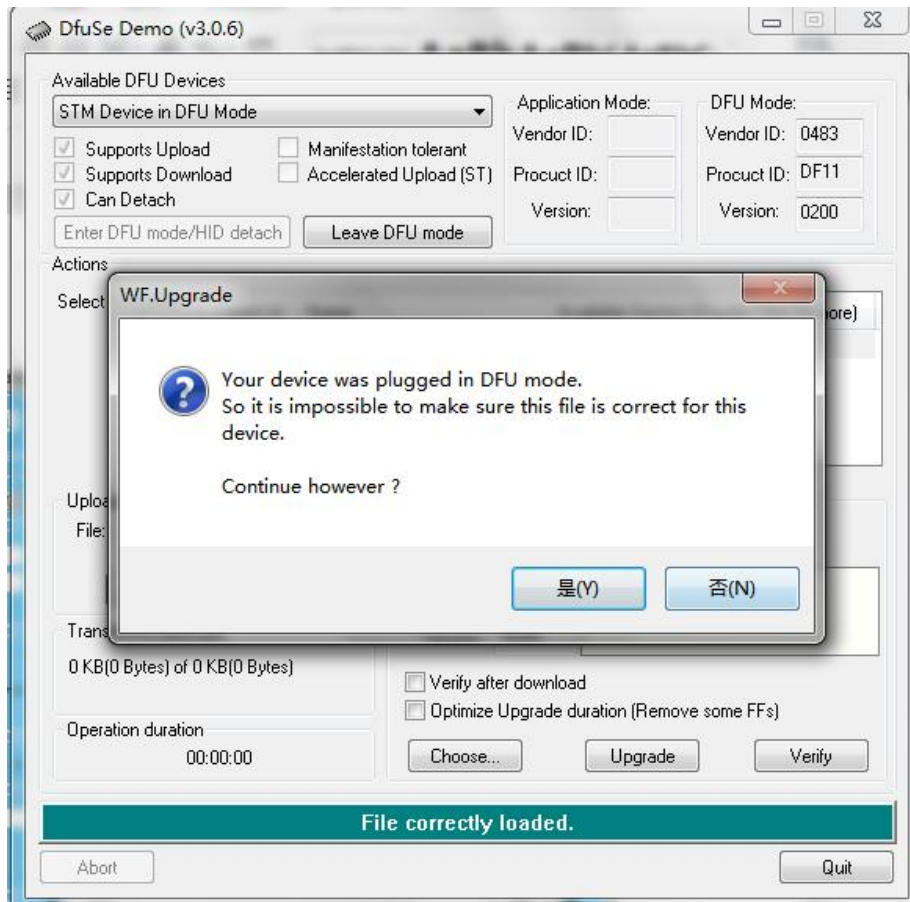


图 12

7. 显示升级成功后点击“Leave DFU mode”，如图 13，机器离开升级模式后即可恢复正常使用

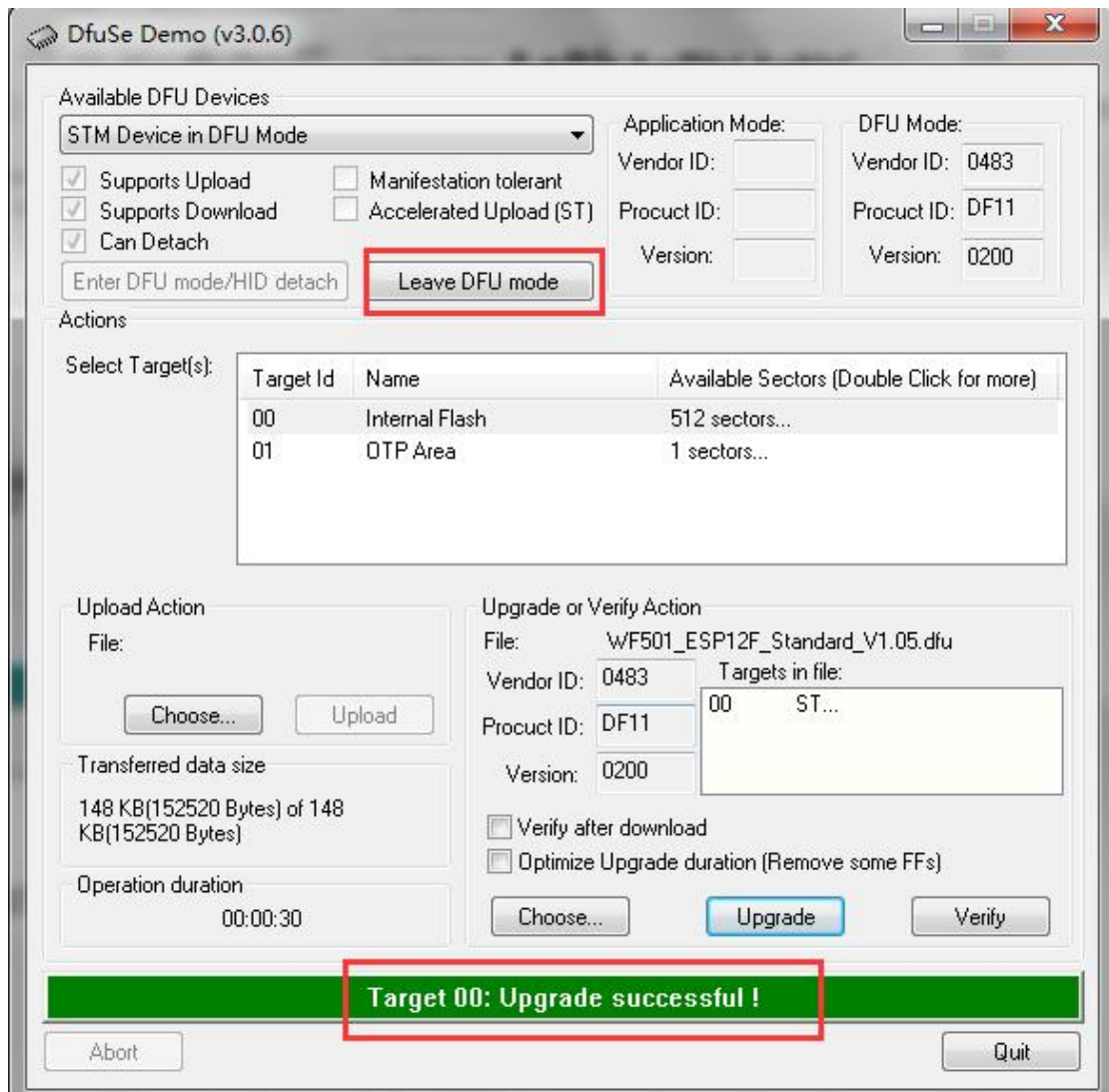


图 13

注意：升级完之后使用机器之前请先初始化！