

CT01 快速使用步骤

1. 接线

CT01 有 4 根引线，其中红线接电源正极 VCC，黑线接电源负极 GND，黄线接 RS485 线 A+，绿线接 RS485 线 B-。客户拿到机器后可以先只接 VCC 和 GND，通电后机器就会开始工作，屏幕会显示采集到的 CO2 值，以此来检验机器的基本情况，如图 1



图 1

如若客户需要拿机器进行测试或者配置等，则需 4 根线全部接好，即：VCC+、GND-接到对应的电源，RS485A+、RS485B-接到对应的 485 转接设备，直到能够正常通讯即可进行配置，若客户没有自己的软件进行测试，可使用 modbus poll 软件，具体测试方法见步骤 3~7

2. 通电

接好线之后需通电，CT01 支持供电电压为 5~36V，通电之后机器显示屏会有数据显示并指示灯亮红灯

3. 打开 modbus poll 软件

打开 modbus poll 软件，点击 setup，选择 Read/Write Definition，如图 2

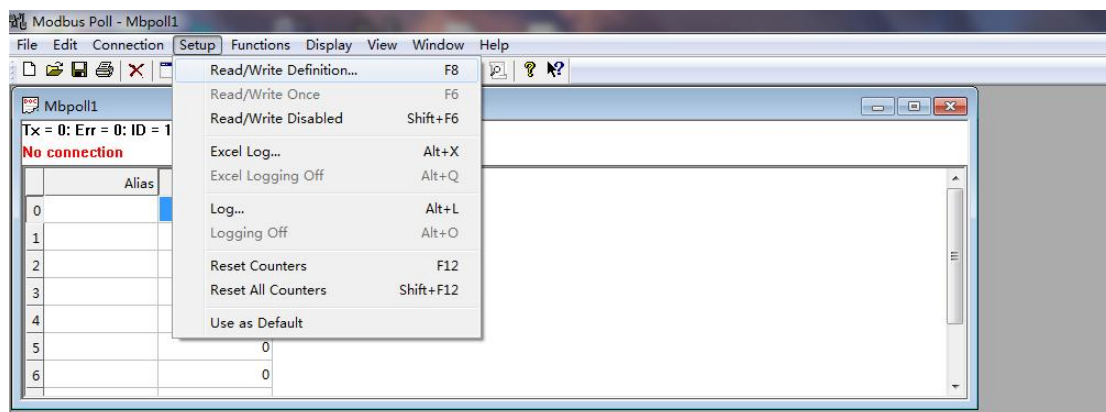


图 2

4. 根据图 3 修改，slave ID 为主机地址，应与 CT01 地址一致才能通信（CT01 地址通过拨码开关设置）；quantity 为寄存器数量，CT01 寄存器数为 9 个，修改完后点击“OK”

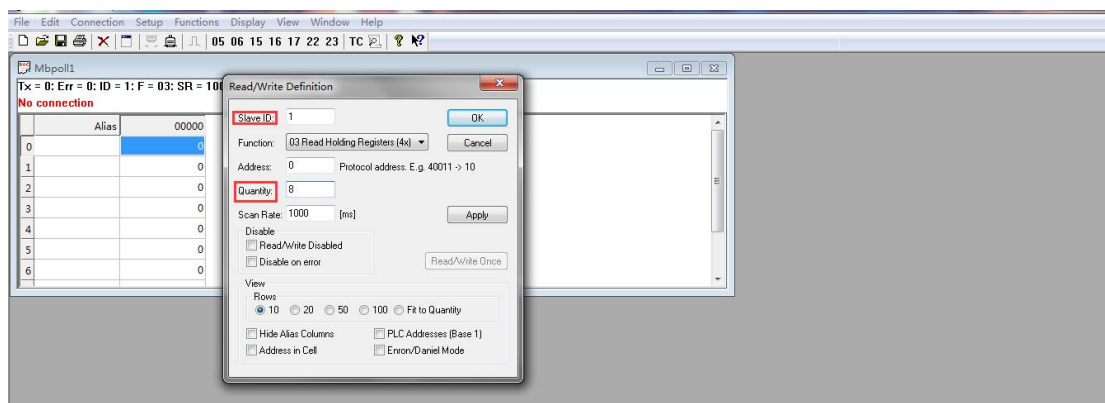


图 3

5. 拨码开关的使用

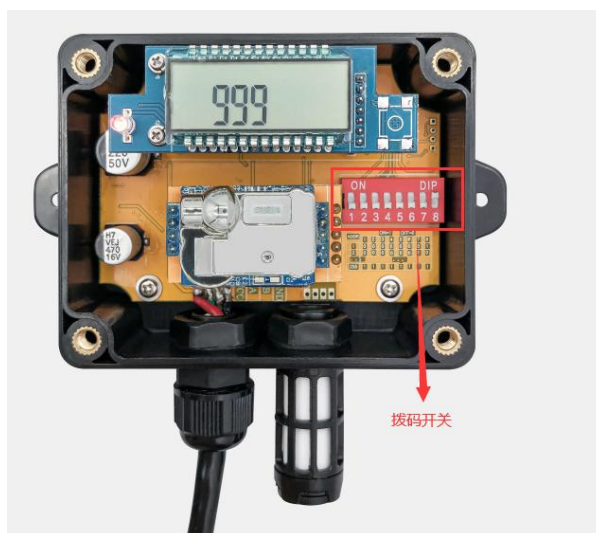


图 4

说明：图 4 中拨码开关共有 8 个拨码位，从 1-8 分别对应的数字是 128、64、32、16、8、4、2、1，由于图 4 中的“8”拨码位已经拨到 ON 处，故 CT01 的地址为 1，若多个拨码位处于 ON，地址为每个拨码位的值相加

6. 点击 connection，选择 connect，如图 5

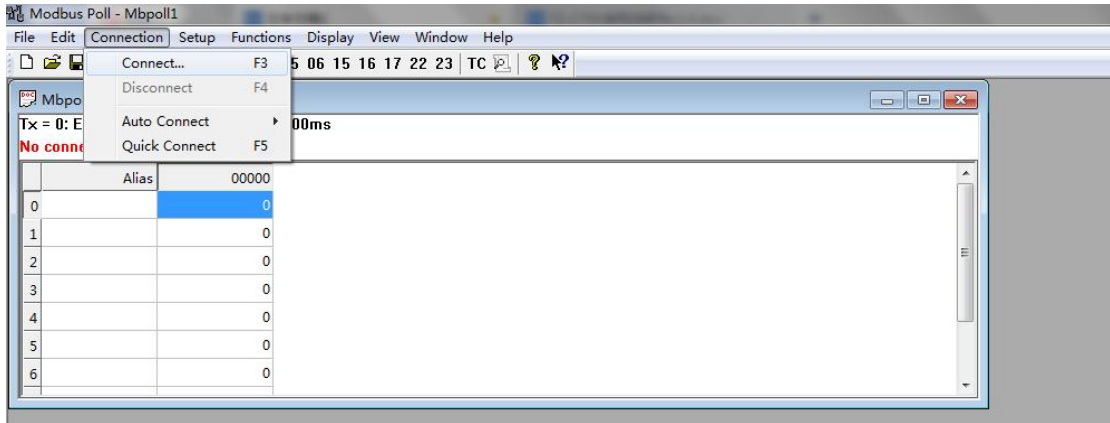


图 5

7. 按图 6 修改，其中端口 COM 根据电脑端口而定；波特率默认 9600，应与 CT01 一致才能通信；其他不变，设置完之后点击“OK”

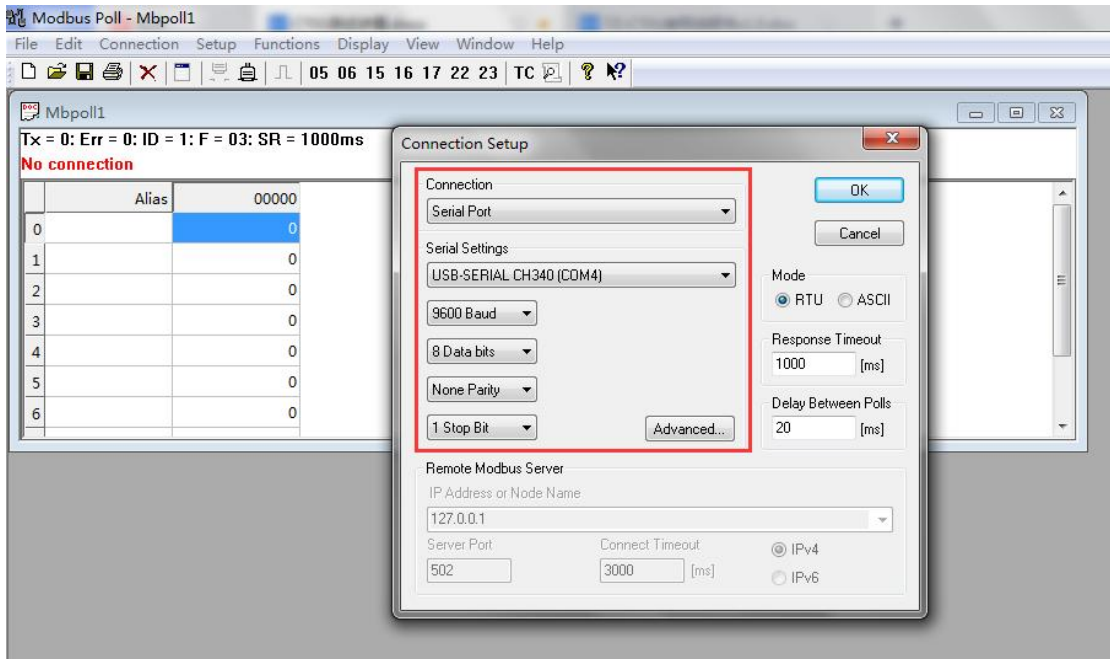


图 6

8. 完成以上步骤即可让 CT01 与主机通信，如图 7 中表示 CO2 浓度值为 1203ppm



图 7

如若按以上步骤操作不能通信请检查以下信息：接线是否接好接对、通电是否正常、地址码是否主从一致、波特率是否主从一致